

序次	更改原因及内容	修改人	日期	审核人	日期
1					
2					
3					

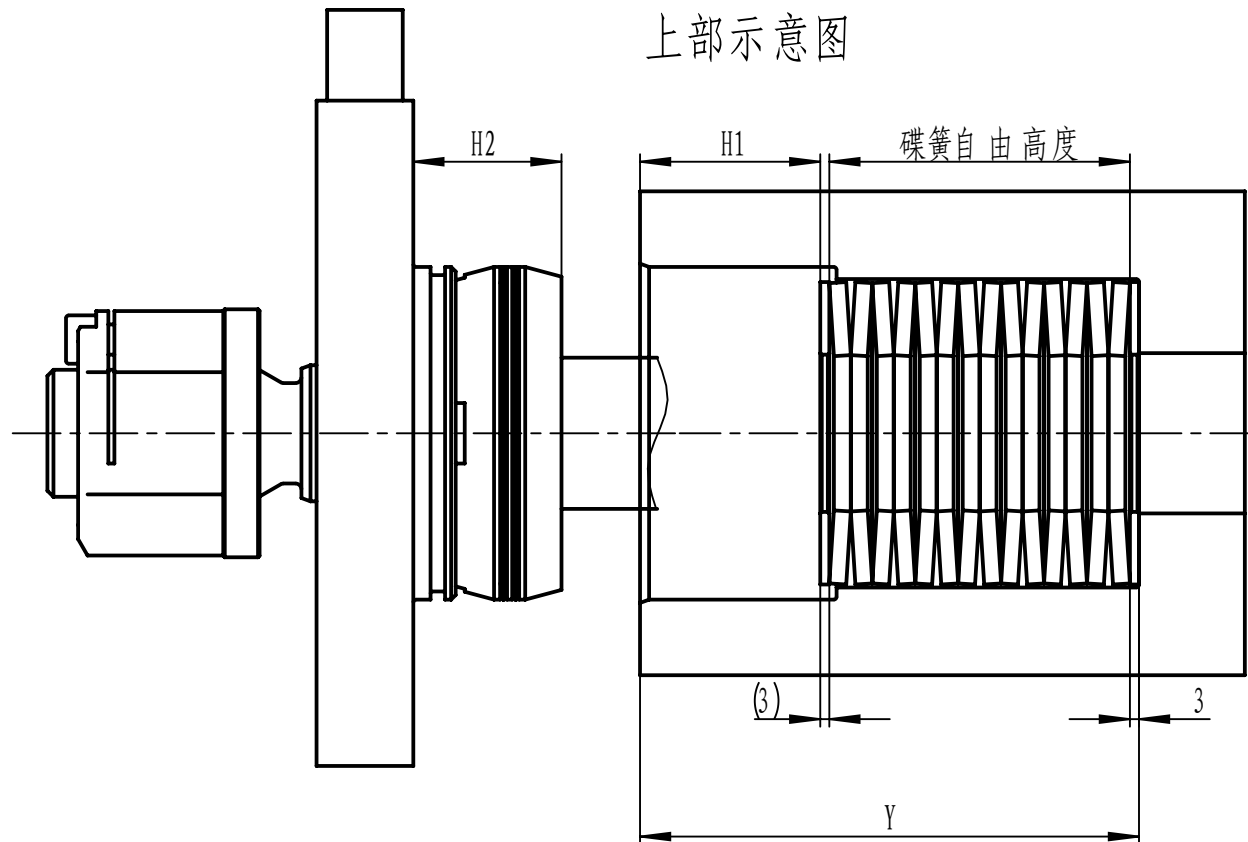
视图 C

垫片组厚度A:

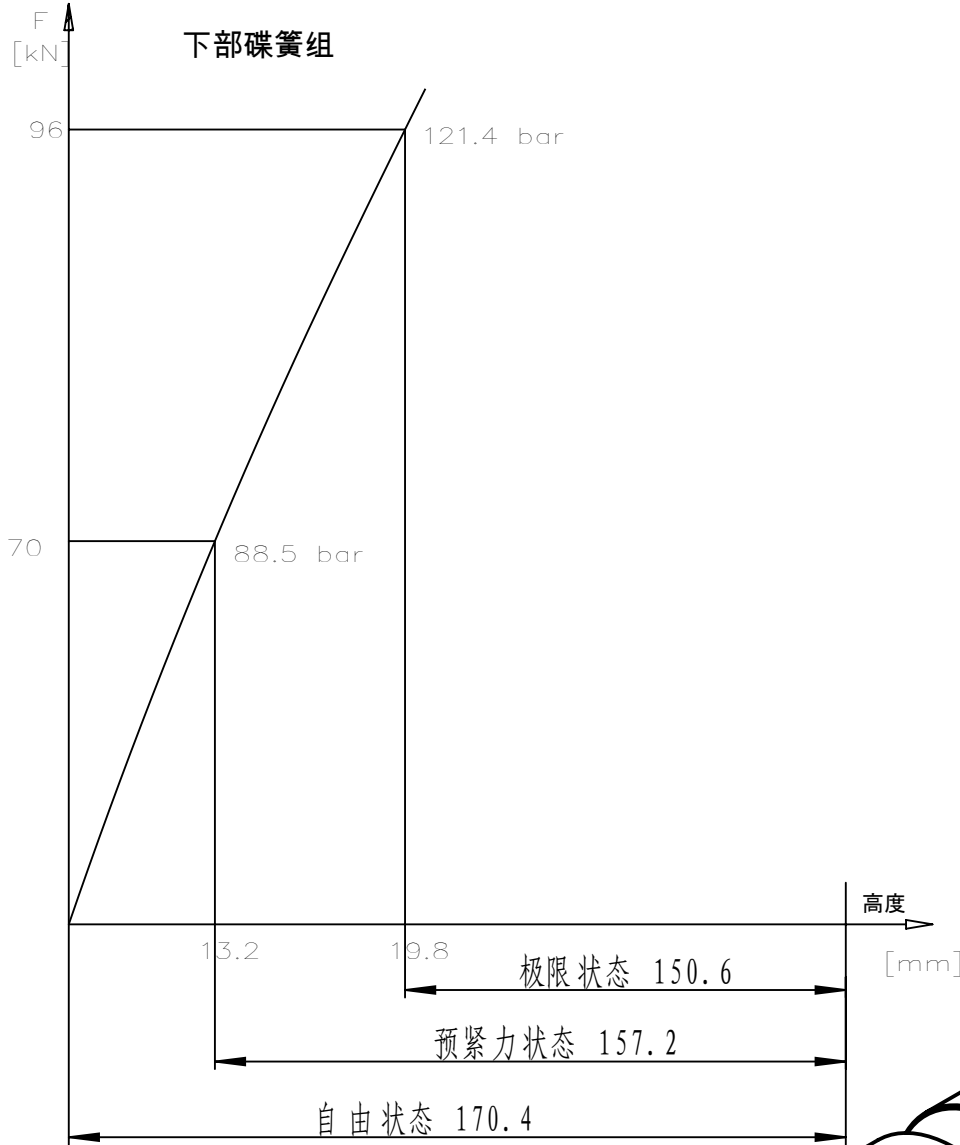
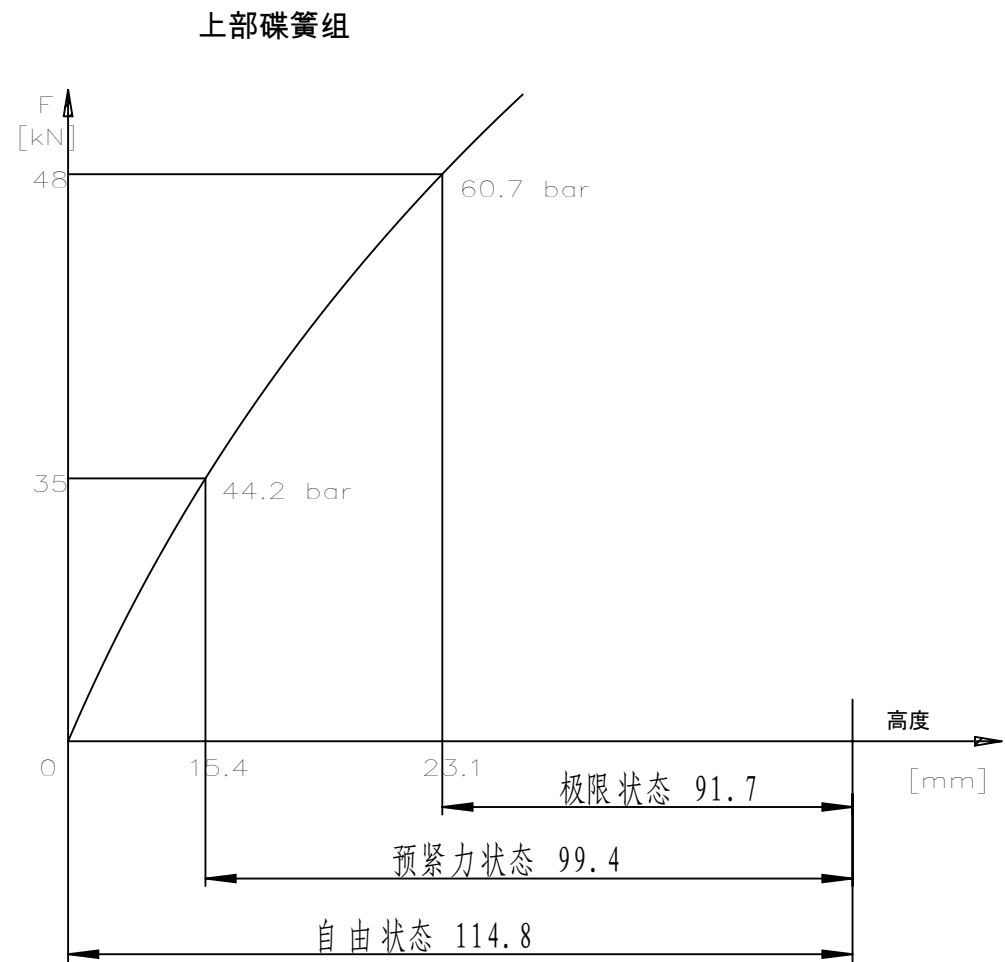
$$H1=Y-\text{碟簧自由高度}-2\times 3$$

$$A = H_1 - H_2 + \text{压缩量}$$

上部示意图



蝶形Y簧特性



压缩量 (预应力):

上部碟簧组: 15.4 mm

下部碟簧组: 13.2 mm

磔簞：

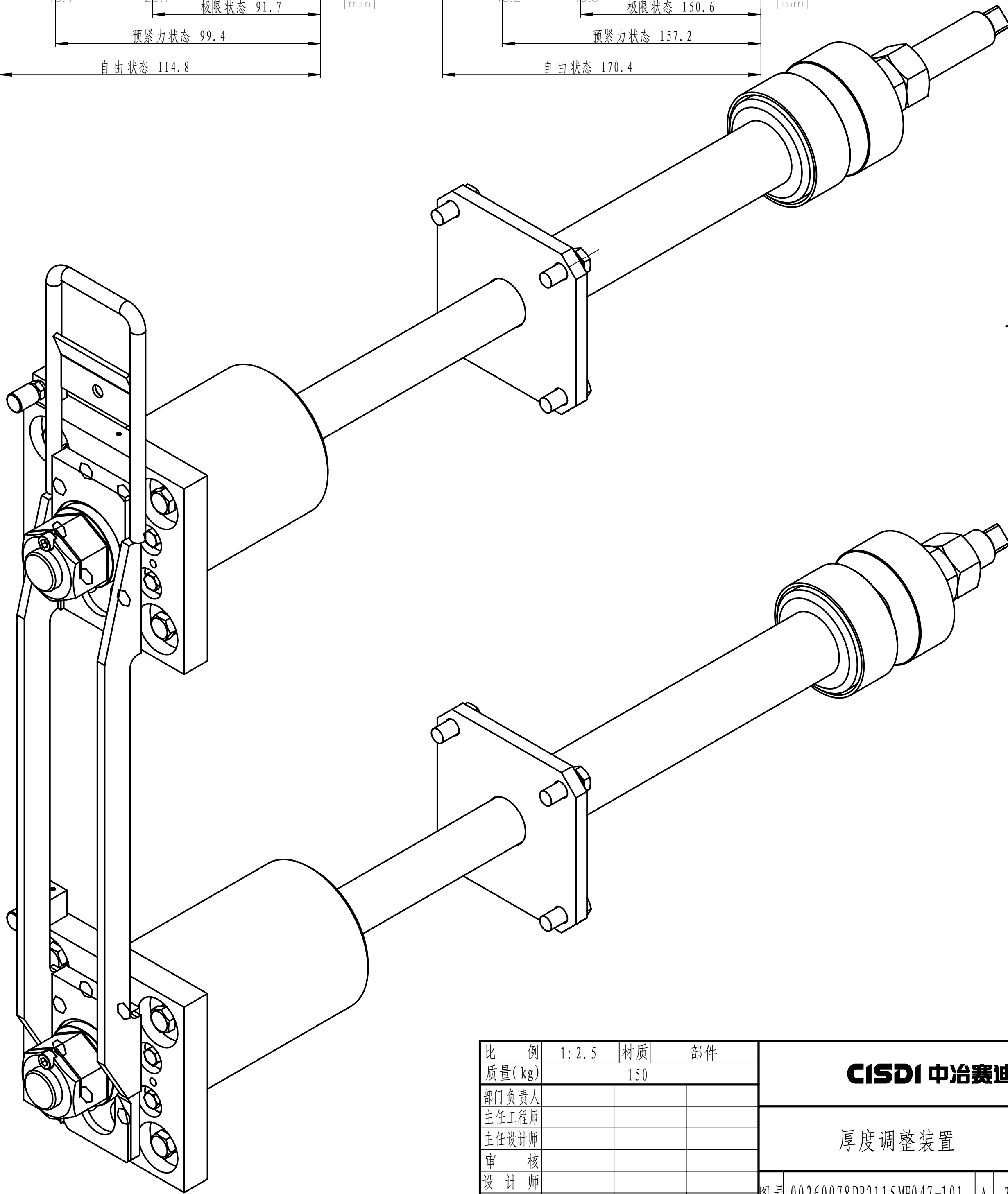
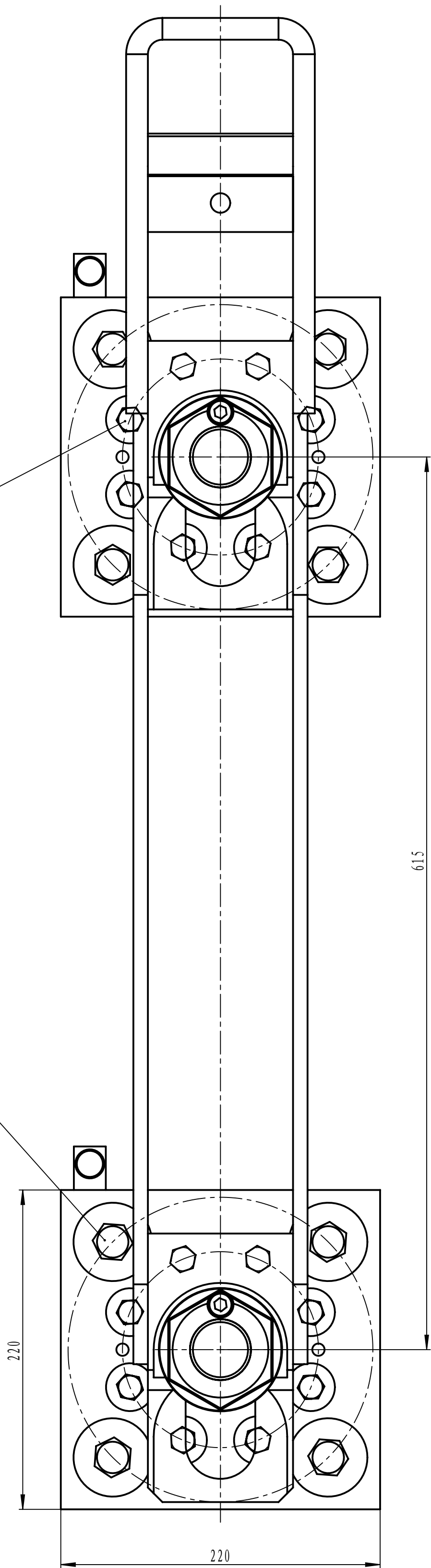
尺寸外形: 100 x 51 x 6


上部碟簧组: 14片(单件对合组合)

下部碟簧组: 12X2片(双片复合组合)

工作压力: 160 bar.

装配完成后试验压力: 240 bar.



比 例	1:2.5	材 质	部 件				
质量 (kg)	150						
部门负责人				厚度调整装置			
主任工程师							
主任设计师							
审 核							
设 计 师							
制 图				图 号	00260078DR2115ME047-101	A	2/2